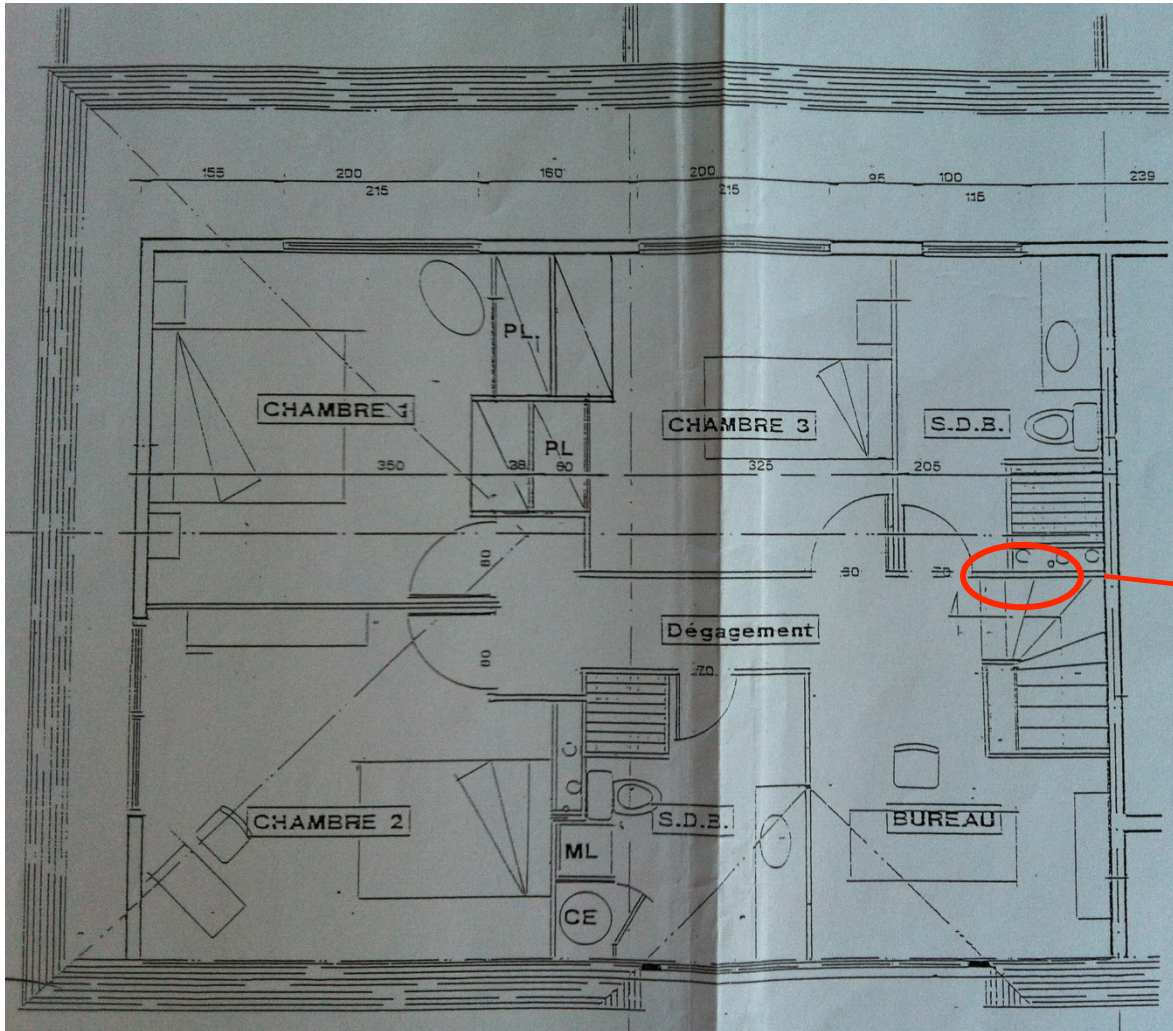


Travaux à réaliser
Suite au dégât des eaux

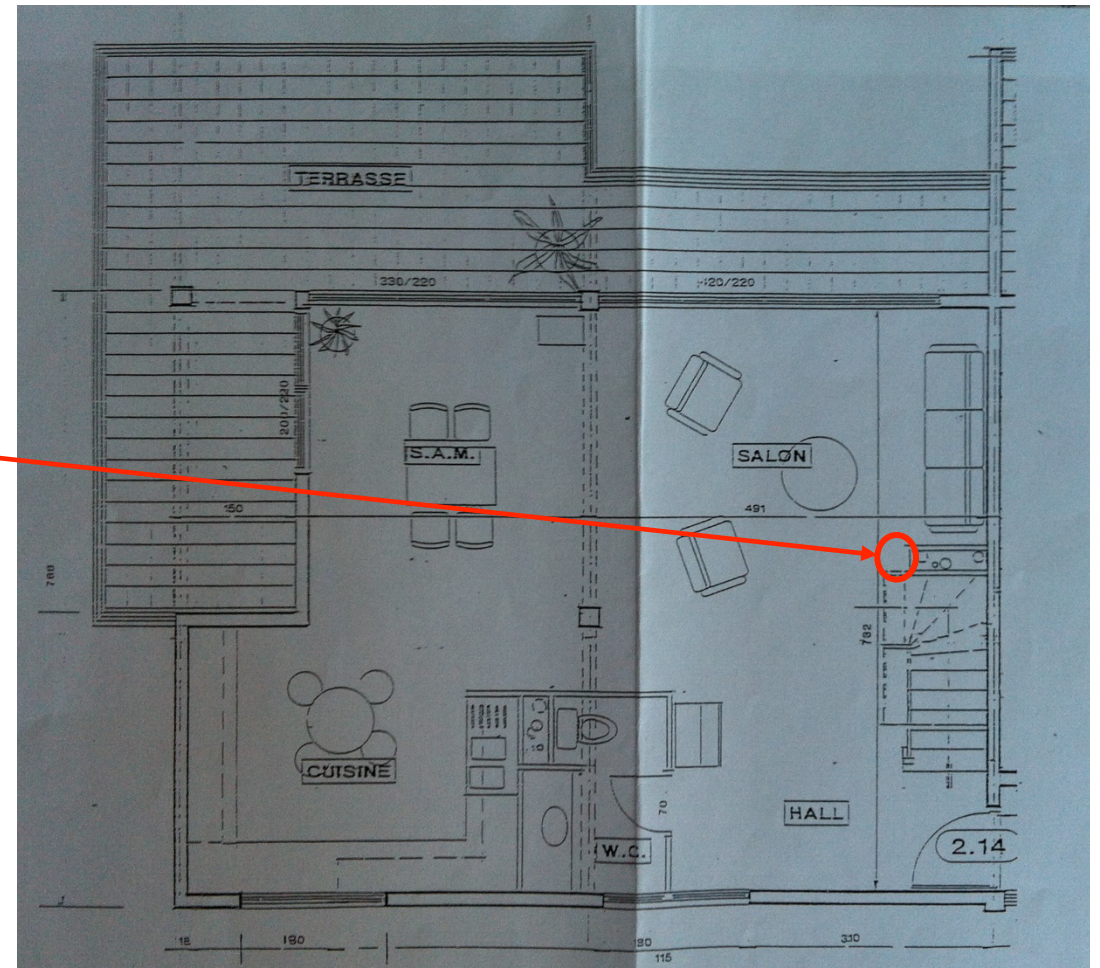
2ème étage



Infiltration d'eau dans le mur de la salle de bain du 2^{ème} étage traverse le mur côté escalier et la dalle pour atteindre le plafond du 1^{er} étage.

Il faut rechercher la source de l'infiltration, puis deviser les travaux de remise en état.

1er étage





Infiltration d'eau dans le mur de la salle de bain (tuyauterie ? évacuation douche ?)

Remontée par capillarité sous la peinture

Traverse le mur côté escalier

Infiltration d'eau dans le mur de la salle de bain côté escalier:

- Semble passer par la dalle en béton au niveau de la première marche de l'escalier ainsi que sur le mur (on voit a ligne de séparation de la dalle et du mur en plâtre)
- Le plâtre devient mou et poudreux
- L'infiltration traverse totalement la dalle pour arriver au plafond de l'étage inférieur



Infiltration d'eau dans le mur de la salle de bain côté plafond de l'étage inférieur :

- L'infiltration traverse totalement la dalle pour arriver au plafond de l'étage inférieur et fait « buller » la peinture qui a été refaite en mai 2014.
- Le phénomène empire avec le temps (la peinture du plafond s'arrache et le plâtre aussi).

