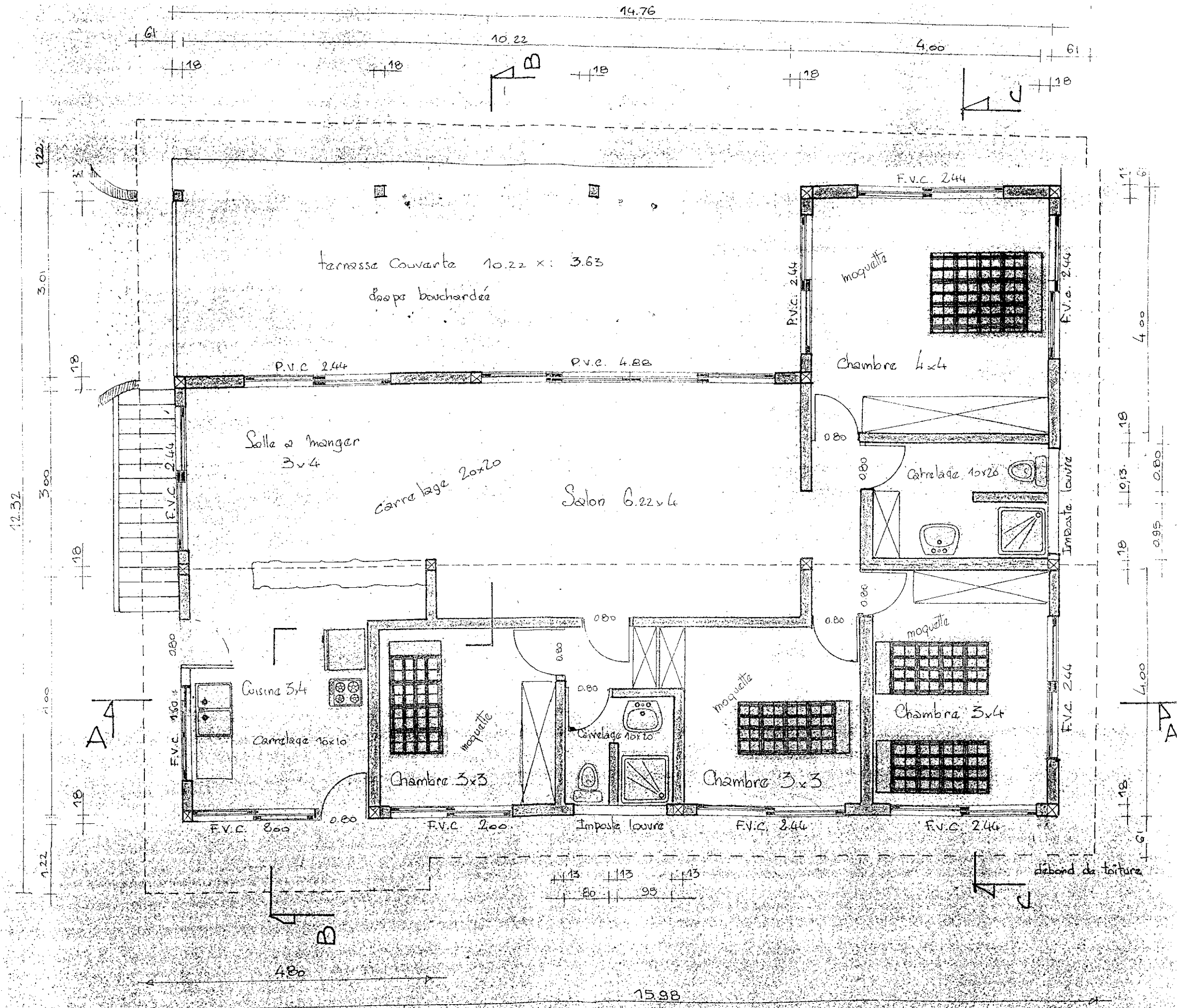


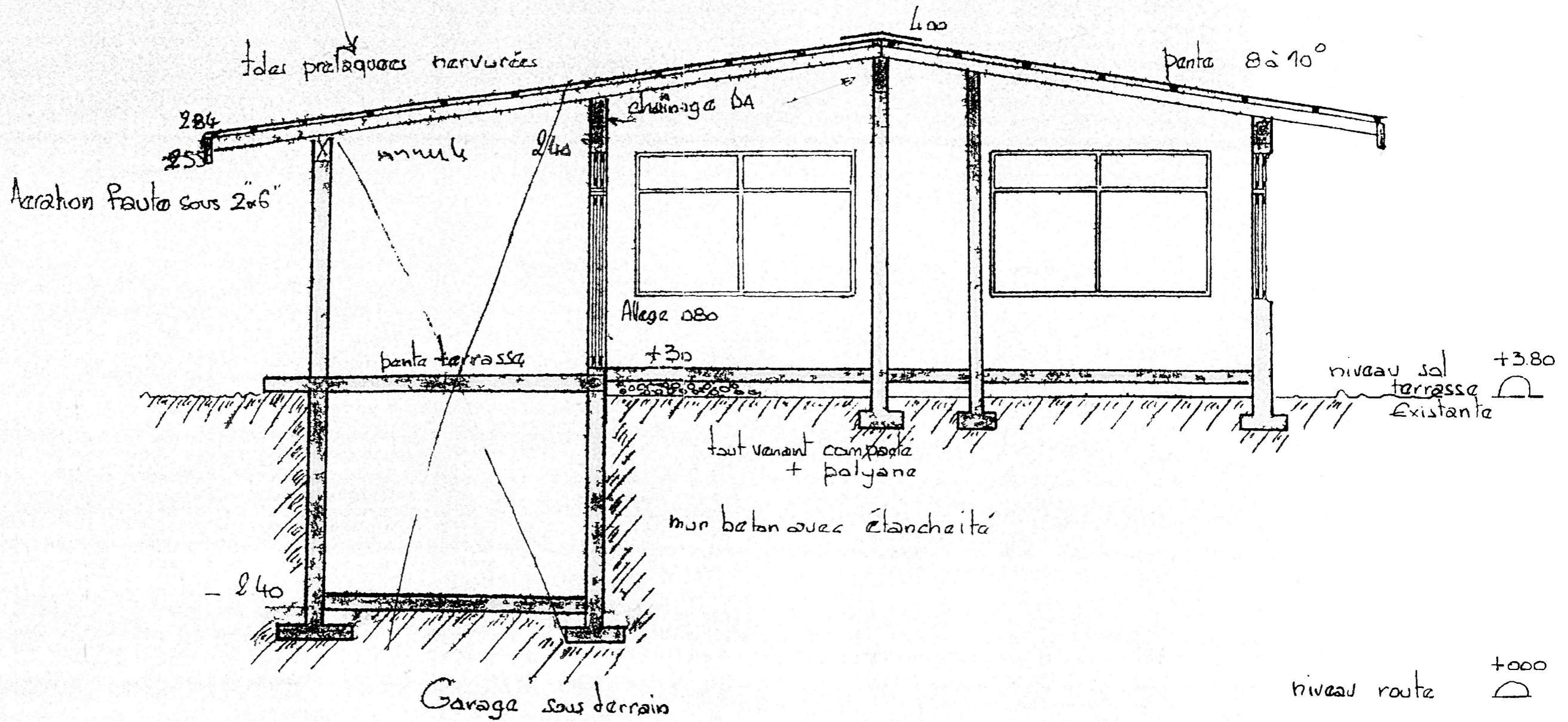
Surface Toiture:  
 Gde coté:  $(7,55/\cos 10) \times 15,98 = 122,51 \text{ m}^2$   
 petit coté:  $(4,88/\cos 10) \times 11,15 + (5,49/\cos 10) \times 4,8 = 82,00 \text{ m}^2$   
 Total: **204,52 m<sup>2</sup>**  
 Pente 8 à 10°

——— Toiture  
 - - - - - Fare



Voir plan déposés  
le 11/10/31

# COUPE B B



fondations béton armé  
Traitement anti termites des sols et fondations  
Dalle béton armé, poteaux, chaînage béton armé  
+ 1 . . . . .

