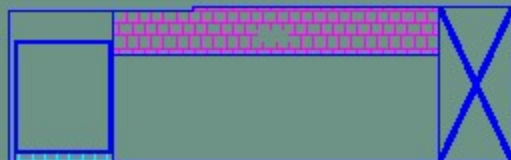
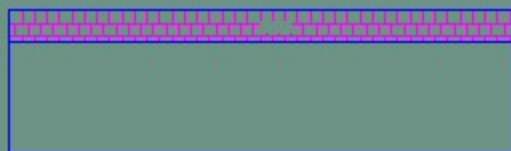


Mur Sud Escarpée / Adèle : Surface totale = 28,59 m² | Ouvrages = 6,28 m² | Enduits = 10,22 m²



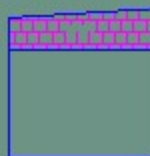
Mur Nord Escarpée / Adèle : Surface totale = 19,17 m² | Enduits = 14,91 m²



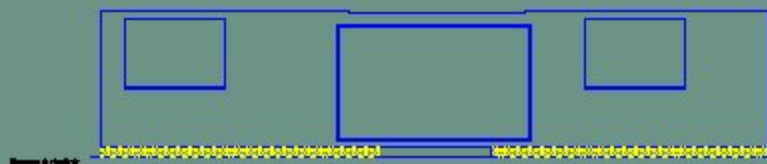
Mur Ouest Escarpée :
Surface totale = 5,86 m²
Enduits = 4,76 m²



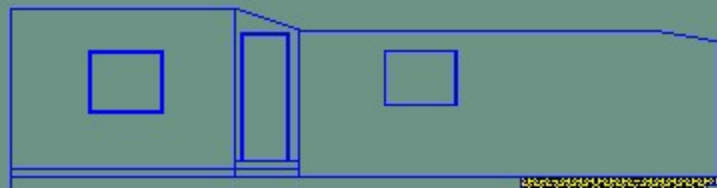
Mur Est Adèle :
Surface totale = 3,72 m²
Enduits = 4,30 m²



Mur Sud : Grille de bas = 1,94 m² | Ouvrages = 3,71 m² | Enduits = 16,95 m²



Mur OUEST avec Entrée : Grille de bas = 0,92 m² | Ouvrages = 3,69 m² | Enduits = 22,78 m²



Mur Nord : Grille de bas = 1,28 m² | Ouvrages = 5,22 m² | Enduits = 18,79 m²



Mur EST avec S de S : Grille de bas = 1,06 m² | Ouvrages = 3,74 m² | Enduits = 32,44 m²

